

寺内町まちや・ガーデンハウス1に次いで第2・3号計画

～温故知新スタイル～



2号イメージパース

富田林 寺内町に 住みませんか。

寺内町は全国的にも貴重な歴史の町並みが残るところ。

そこで、住民と行政、私たち専門家が30年ほどかけて町並みを守り、育てるまちづくりを進めてきました。

空町家再生によるおそば屋さん、お惣菜カフェ、ギャラリー、工房をつくったり、空地となった民有地を生かし、多世代が住める新しい住宅をつくってきました。

この住宅づくりは、土地を提供する地元の住民の方と、ここに住みたいという居住者の共同事業です。近鉄富田林駅から歩いて近くに、「大きな庭の中にある、四軒の町並みにとけこむ戸建て住宅」そんなイメージをもつ企画です。共鳴される方を募っています。

現地案内・相談
随時受付中

お問合せ

電話またはメールで、下記までご連絡ください。

〈電話〉06-6624-3918

〈メール〉takada@com-planning.co.jp

総合コーディネイト/株式会社COM(コム)計画研究所

〒545-0037 大阪市阿倍野区帝塚山1-6-3

企画/特定非営利活動法人 コープ住宅推進協議会関西

伝統的建造物群
保存地区内で、
居住者参加の
自由設計による
すまいづくり
が進行中です。

好評第1弾に続き第2弾

国指定重要伝統的建造物群保存地区

「大阪ミュージアム構想のまち」

富田林寺内町に住まう



大きな庭の中にあるような家をつくりたい
(敷地南側から見た完成イメージ)



歴史の町にとけこみつつ新しい暮らしの息吹を
(敷地北側から見た完成イメージ)

*このイメージパースは実際の完成予想図ではなく、参考プランにもとづいて、寺内町の町並みと調和した外観デザインの一例を示すものです。建物の設計内容等によって内容等変わります。

「ガーデニング」

緑や花を取り入れて、美しく安らぎのある暮らしの場を。

「町並み」

道路沿いのただずまいは寺内町にとけこみます。

「自由設計」

造りは古きを学び、間取りや内装は現代風に使いやすく、建築家が提案します。



建築条件付き 新築一戸建て
宅地分譲による新町家づくり

現地案内・相談随時受付中

■先着順受付のため、先約がある区画はキャンセル待ちとさせていただきます。



現地案内会、
設計相談、
資金相談は
随時承ります。

事例 まちやガーデンハウス1
すでに富田林寺内町では2年前に第1号プロジェクトが好評完成しています。



- 近鉄電車阿部野橋駅より長野線富田林駅まで約25分
- 富田林駅より現地まで徒歩約8分

富田林寺内町・まちやガーデンハウス2

- 宅地面積 117㎡ (約35坪) ~ 360㎡ (約109坪)
※360㎡の区画は高低差を含んでいます。
- 建物面積 80㎡ (約24坪) ~ 120㎡ (約36坪)

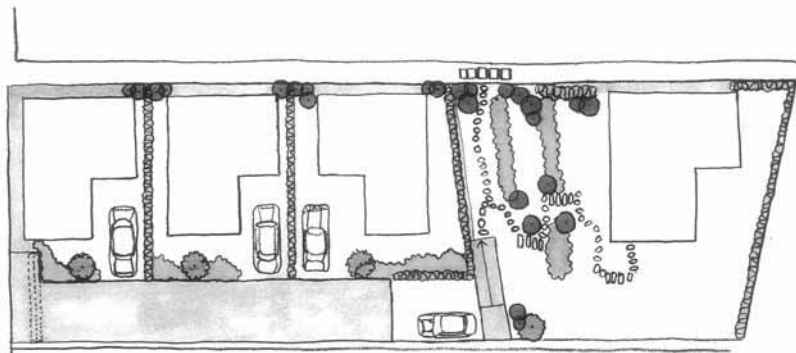


インテリア



外観は町並みと調和し、内部は町家のよさを活かしながら、現代的ライフスタイルにマッチしたプランやインテリアとします。

まちやガーデンハウスの例



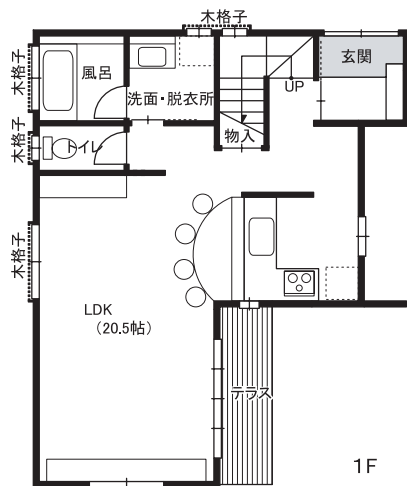
●寺内町・まちやガーデンハウスの外構イメージ図
(※宅地区画とは異なります。)



参考プラン

寺内町スタイルの新戸建てづくりにご参加ください！
間取りや内装は、ご家族のご希望、ご予算に応じてプランをご提案します。

1F 50.67㎡ (15.33坪)
2F 33.95㎡ (10.27坪)
延べ床面積
84.62㎡ (25.60坪)



家庭菜園に挑戦！
休日はお庭で
ランチを楽しめそう。

寺内町スタイル

歴史的な町並みを守り、はぐくむ寺内町。日々まちを散歩したり、工房を訪ねたり、まちの魅力が暮らしを豊かにしてくれます。

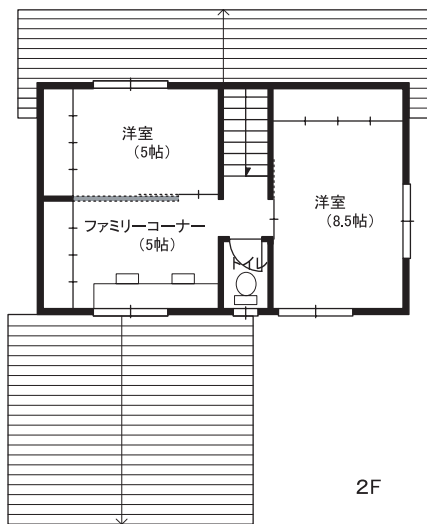
町並みと調和、基本プランの提案や
ガーデニングをとり入れた外構など、
専門的なお手伝いをします。

コーディネート

周辺施設のご紹介

- ショッピング
- ダイエー富田林店 約800m 徒歩約10分
 - ジャンボスクエア富田林店 約480m 徒歩約6分
- 教育施設
- 市立富田林保育園 約370m 徒歩約5分
 - 市立富田林小学校 約650m 徒歩約9分
 - 市立第一中学校 約900m 徒歩約12分
- 公共施設
- 寺内町遊園 約140m 徒歩約2分
 - 富田林市役所 約720m 徒歩約9分
 - 富田林市立中央図書館・公民館 約640m 徒歩約8分
 - 富田林郵便局 約950m 徒歩約12分

歴史の町家をリニューアルして素敵なお店ができています。(寺内町ガーデンコート)



子どもの成長に
合わせて、
2階の間取りも
変更したいネ。
荷物も増えるし、
屋根裏も利用したいワ。



富田林寺内町

富田林寺内町は16世紀中頃、京都興正寺の証秀上人が町衆と協力してつくった自治都市で、江戸時代以降は石川の水運を利用した商業地として発展。最盛期には造り酒屋や木綿問屋など51職種149の店舗が軒を連ね、また興正寺別院や筆頭年寄の杉山家では能や浄瑠璃が盛んに興行されるなど、経済的にも文化的にも先進地として繁栄した。1997年には大阪府唯一の国指定重要伝統的建造物群保存地区に選定され現在も大商家や町家が昔ながらの姿をのこしている。

分譲全体概要

寺内町・まちやガーデンハウス2 (建築条件付宅地分譲)

- 所在地/富田林市富田林町27番6号他
- 交通/近鉄長野線「富田林」駅より徒歩約8分、近鉄長野線「富田林西口」駅より徒歩10分
- 地域・地区/第一種住居地域、重要伝統的建造物群保存地区
- 地目/宅地
- 建ぺい率/60%
- 容積率/200%
- 総敷地面積/866.09㎡
- 工事完了時期/平成21年5月予定
- 総区画数/4区画
- 販売区画数/4区画
- 敷地面積/117.00~360.00㎡
- 販売価格/776万円~1400万円
- 販売開始時期/平成20年9月
- 道路幅員及び舗装状況/有効幅員3.1m舗装有、1.6m舗装有※今年度富田林市の事業
- 私道負担/あり(共用門)
- 主要設備/電気:関西電力、ガス:大阪ガス、下水道:公共(共有通路内の配管は1年後に市に移管されます。)
- 給水分担金/必要ありません。※360㎡の区画については、別途下水の機械設備費用が必要となります。

- 取引形態/仲介
- 宅地建物取引業者/大阪府知事(2)第49507号/豊建設/大阪府大阪市東住吉区住道矢田8-11-21
- 施工会社/丸善建設工業株式会社/大阪市阿倍野区松崎町3-6-5
- 広告表示有効期限/平成20年12月末日

※土地価格以外の諸費用については、表示金額の他に消費税相当額をご負担頂く場合があります。

※この地区は重要伝統的建造物群保存地区であり、建物の外観の仕様については、伝統的町家様式にならって建築していただきます。

(建築条件付宅地分譲について)

宅地の土地売買契約後3ヶ月以内に事業主の指定する丸善建設工業株式会社との間で、住宅の建築請負契約を締結していただくことを条件として販売します。土地売買契約後、建築設計の協議をしていただきますが、3ヶ月以内にこの住宅の建築請負契約が成立しない場合には、土地売買契約は解除され、事業主は土地代金(手付金等を含む)を全額無条件で返還し、土地購入者はその土地を原状回復の上当社に引き渡していただく必要があります。